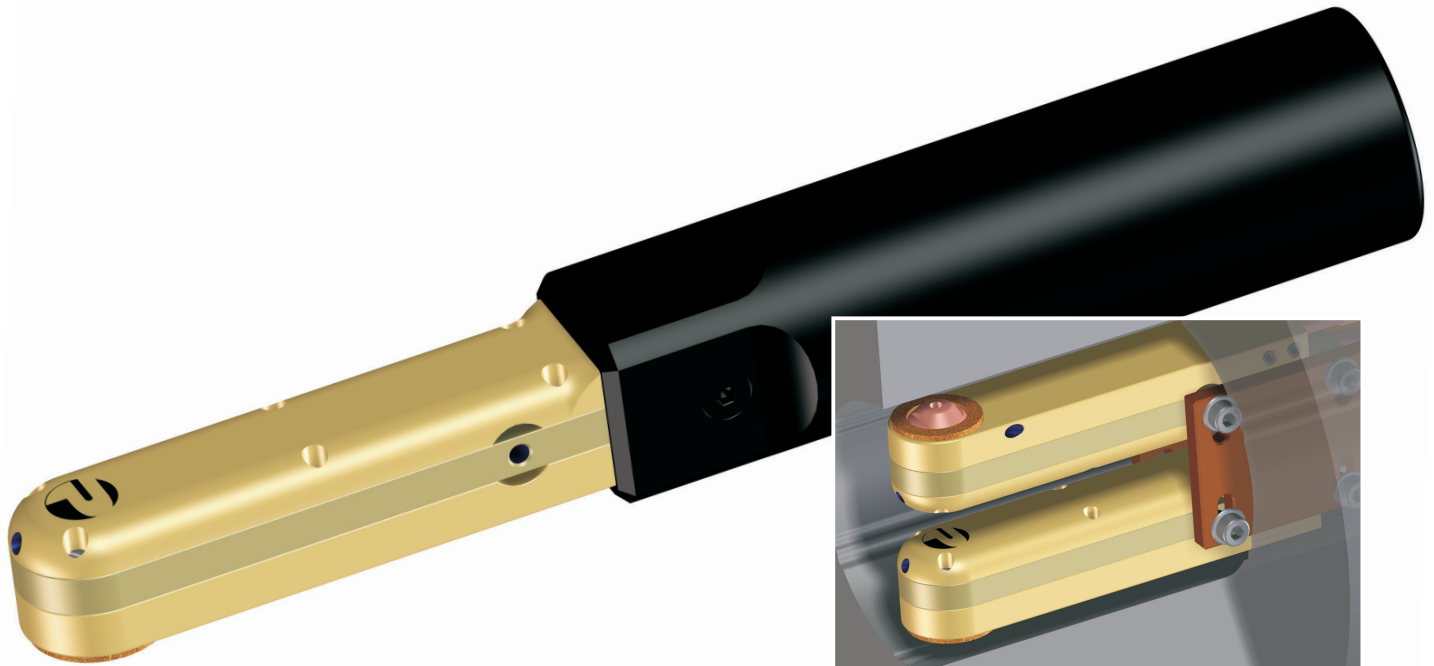


## Plasma-Innenschweißbrenner PTi 100 / PTi 150

### Plasma Inside Welding Torch PTi 100 / PTi 150

[www.plasmatechnik.com](http://www.plasmatechnik.com)


Innenschweißung mit 2 Brennern gleichzeitig  
Simultaneous operation of internal welding

#### Beschreibung:

Sehr kleiner wassergekühlter und somit trotz der minimalen Abmessungen (Siehe Rückseite) leistungsfähiger 100A bzw. 150A-Plasmaschweißbrenner zum Innenschweißen von Bauteilen ab 25mm Innendurchmesser.

In der Standardausführung mit Rundspanschaft sind Schweißungen bis in eine Tiefe von 60mm möglich. Optional erhältliche Spezialhalterungen (Siehe kleine Abbildung) ermöglichen Schweißtiefen bis 200mm.

Zur Verringerung des Verzuges und/oder Verringerung der Taktzeit kann ab einem Innendurchmesser von 55mm mit Tandemhalterungen und zwei Plasmabrennern gleichzeitig gearbeitet werden.

#### Technische Daten:

Elektrodenkühlung	: indirekt wassergekühlt
Düsenkühlung	: indirekt wassergekühlt
Spanschaft	: 28mm
Schweißbare Dicke	: <b>PTi 100</b> : 0,05 bis 4mm / <b>PTi 150</b> : 0,5 bis 6mm
Strombelastbarkeit	: <b>PTi 100</b> : 100A / <b>PTi 150</b> : 150A
Einschaltdauer	: 100%
Pilotstrom	: 5-12A
Elektroden ø	: <b>PTi 100</b> : 1,5mm / <b>PTi 150</b> : 2,4mm
Düsen ø	: 1,0 bis 3,2mm
Plasmagas	: Argon
Schutzgas	: Argon, Argon/Wasserstoff

Anwendungen : Kernkraftanlagen, Chemische Industrie, Luftfahrt, Werkzeugbau, Elektromotoren- und Transformatorenbau u.s.w.

#### Description:

Extremely small water-cooled and therefore - despite its minimal dimensions (see backside) - high performance 100amps respectively 150amps plasma welding torch for inside welding of components from an internal diameter of 25mm.

The standard torch version with round barrel allows the welding up to a depth of 60mm. Optionally available special torch holders (see small picture on the right) enable welding depths up to 200mm.

For reducing the distortion and/or reducing the weld time you can work simultaneously with two plasma torches using tandem holders in pipes with a diameter of 55mm onwards.

#### Technical Data:

Electrode Cooling	: indirect water-cooled
Nozzle Cooling	: indirect water-cooled
Torch Barrel	: 28mm
Weldable Thickness	: <b>PTi 100</b> : 0.05 to 4mm / <b>PTi 150</b> : 0.5 to 6mm
Max. Welding Current	: <b>PTi 100</b> : 100A / <b>PTi 150</b> : 150A
Duty Cycle	: 100%
Pilot Current	: 5-12A
Electrode ø	: <b>PTi 100</b> : 1.5mm / <b>PTi 150</b> : 2.4mm
Nozzle ø	: 1.0 to 3.2mm
Plasma Gas	: Argon
Shield Gas	: Argon, Argon/Hydrogen

Applications : Reactor engineering, Chemical Industry, tool making, aircraft industry, electric motor and transformer construction a.s.o.

Maße / Dimensions:

